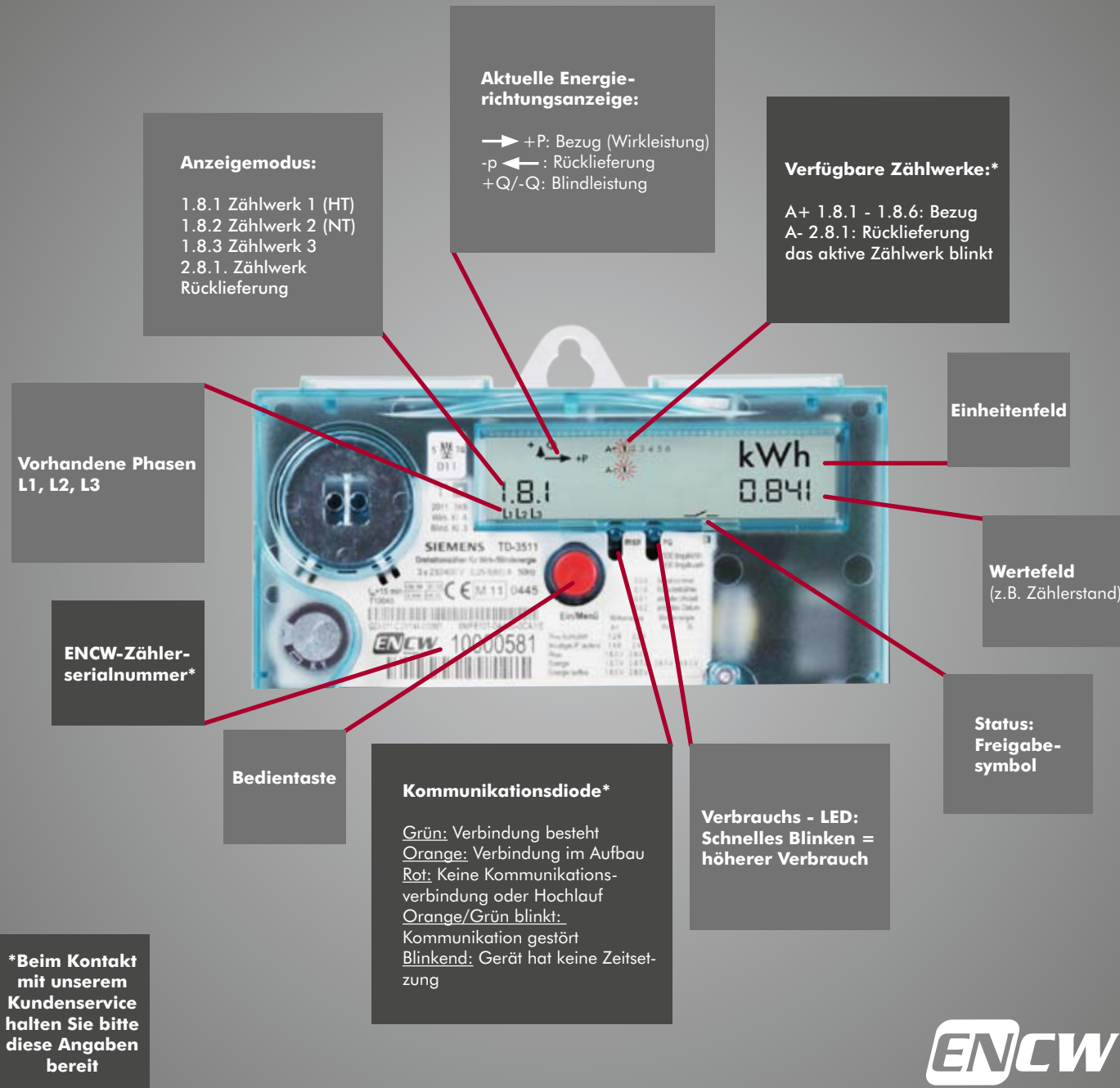


Alle Daten auf einen Blick



Energie fürs Leben.



Gebrauchsanweisung

Elektronischer Zähler

ENCW

ENCW
Energie Calw

Tarifanzeigen mit Erläuterung im Überblick

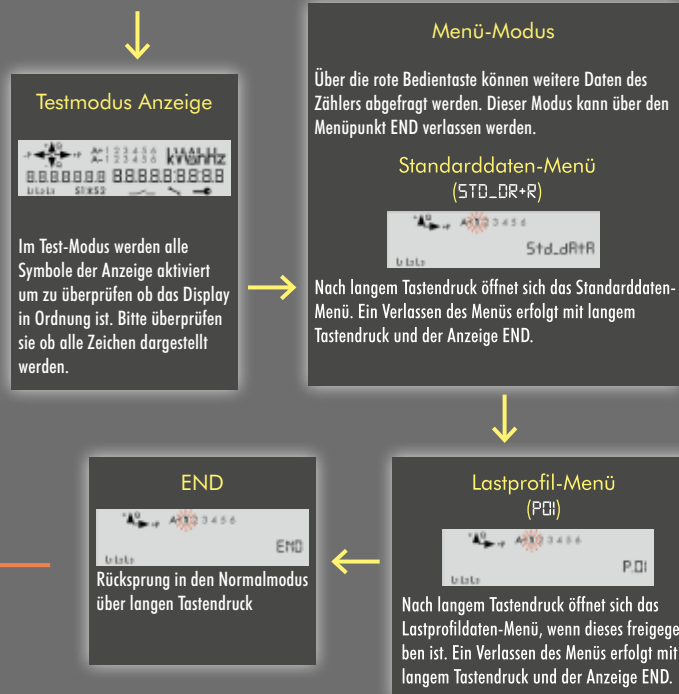
kurzer Tastendruck langer Tastendruck (2 Sek.) langer Tastendruck (ca. 10 Sek.)

Grundstellung

Nach 30 Minuten wechselt die Anzeige automatisch in den Normalmodus zurück.

Zählwerk 1.8.1 bis 1.8.6 Das Zählwerk 1.8.1 - 1.8.6 enthält den Zählerstand der jeweiligen Tarifzone. Es können bis zu 6 Zählwerke aktiviert sein.	Rücklieferung/ Überschusseinspeisung Falls Sie Strom rückliefern (z.B. durch PV Anlage) bzw. eine Überschusseinspeisung vereinbart haben, wird der Zählerstand im Register 281 angezeigt.	Tarifschaltzeiten Im Anzeigemodus C.60.4.1 werden die aktuellen Tarifschaltzeiten angezeigt. Die genauen Zeiten können Sie im Internet unter www.encw.de erfragen.
--	---	---

Normalmodus - automatischer Displaywechsel alle 3 Sekunden



Zählwerke Gegenüberstellung - Alter und neuer Stromzähler

Zählwerk	Alt	Neu
HT	HT 0002886 kWh NT 0001372	1.8.1 kWh 288.600
NT	HT 0002886 kWh NT 0001372	1.8.2 kWh 137.200

- Austausch des alten Stromzählers durch den neuen elektronischen Zähler
- Aktives Zählwerk blinkt
- Zählwerk 1.8.1 beim neuen Zähler entspricht dem vormaligen HT Zählwerk
- Zählwerk 1.8.2 beim neuen Zähler entspricht dem vormaligen NT Zählwerk

Benutzerinformation

Der neue elektronische Zähler

Die ENCW setzt in ihrer Anlage die neue Zählertechnologie – den elektronischen Stromzähler ein und bietet damit zahlreiche neue Möglichkeiten um Ihren Stromverbrauch zu analysieren.

Ablesung*

Die Ablesung des Zählerstandes erfolgt automatisiert aus der Zentrale. Damit ist die bisherige Selbstablesung nicht mehr erforderlich. Die Daten können bei entsprechendem Vertragsabschluss in einem Kundenportal visualisiert werden. Wie oft die Daten abgelesen werden, hängt vom abgeschlossenen Tarif ab. Eine Ablesung vor Ort und von der Ferne ist nur möglich, wenn der Hauptschalter eingeschaltet ist.

Bitte schalten sie Ihre Anlage daher nicht über den Hauptschalter ab, sondern über die nachgelagerten Sicherungsautomaten.

Datenübertragung*

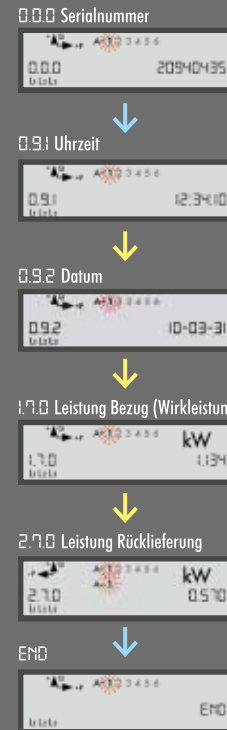
Die Daten der Endgeräte (Zähler, Lastschaltgerät) werden über das Stromnetz in die ENCW Zentrale übertragen.

Datenschutz*

Wir übertragen nur die Daten, die wir für die Erfüllung unserer Geschäftszwecke brauchen. So schreibt es auch das Bundesdatenschutzgesetz vor. Wir handeln nach dem Grundsatz: „So wenig Daten wie möglich, so viel Daten wie nötig“. Ohne eine gesonderte Vertragsgestaltung wird der Zähler nur einmal im Jahr abgelesen. Zusätzliche Ablesetermine können zum Jahreswechsel, bei Steuer- und Abgabeänderungen notwendig sein. Sie können darauf vertrauen, dass wir keine Daten an Dritte weitergeben.

Für weitere Informationen über den elektronischen Stromzähler können Sie auf unserer Homepage www.encw.de ein Bedienungshandbuch herunterladen.

*Die automatisierte Ablesung und Datenübertragung über das Stromnetz ist nur möglich, wenn die technischen Voraussetzungen für eine Fernauslesung gegeben sind. Ansonsten erfolgt die Ablesung und Meldung des Zählerstandes über eine Ablesekarte oder über das Kundenportal.



Rote Taste ca. 10 Sek. gedrückt halten bis in der Anzeige 0.9.1 erscheint. (Anzeigen blättern autom. durch)

Rote Taste ca. 10 Sek. gedrückt halten bis in der Anzeige END erscheint. (Anzeigen blättern autom. durch)